



LA TRANSMISSION CROISÉE

Equipe Territoriale d'Hygiène Médico-Sociale



01

LES MICRO-ORGANISMES

02

LES DIFFÉRENTES FLORES

03

LA CHAÎNE DE TRANSMISSION

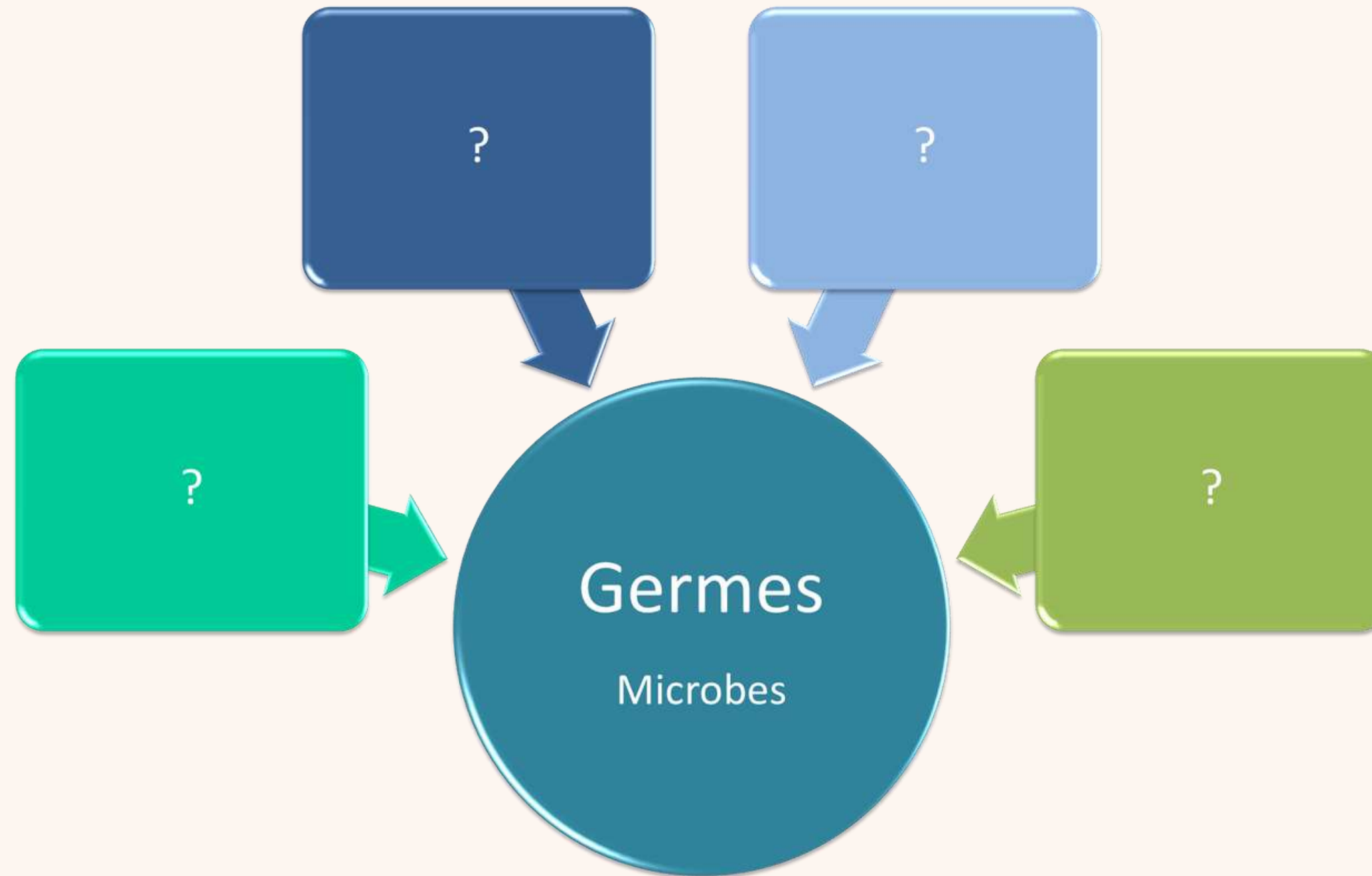
04

LES INFECTIONS ASSOCIÉES AUX
SOINS

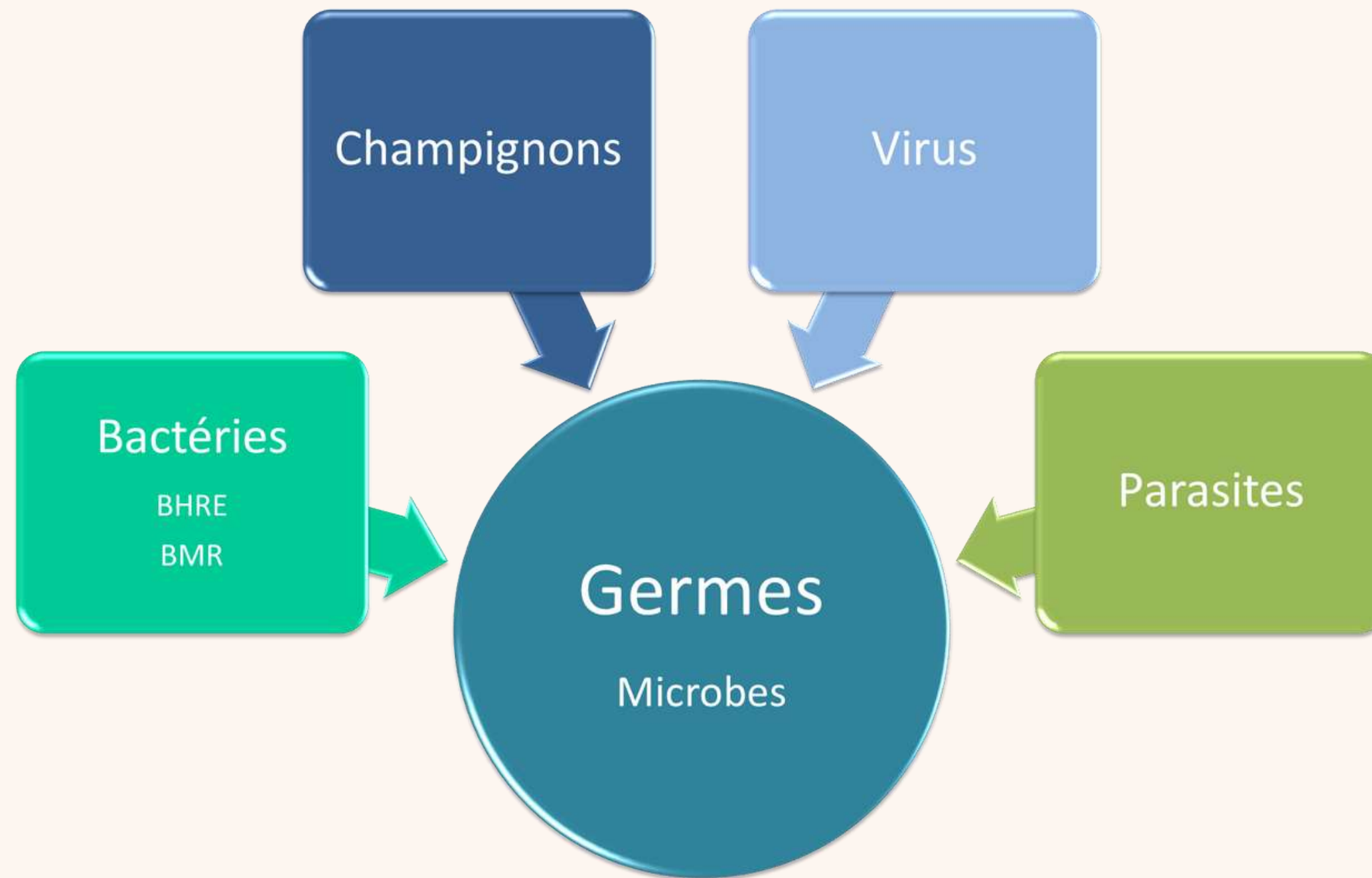
SOMMAIRE

LES MICRO- ORGANISMES

LES MICRO-ORGANISMES



LES MICRO-ORGANISMES



LES DIFFÉRENTES FLORES

LA FLORE RÉSIDENTE



De nombreuses bactéries sont normalement présentes sur la peau et les muqueuses des sujets sains. Elles constituent les **flores commensales résidentes**.

LA FLORE TRANSITOIRE



La flore transitoire acquise au contact de l'environnement et des personnes.

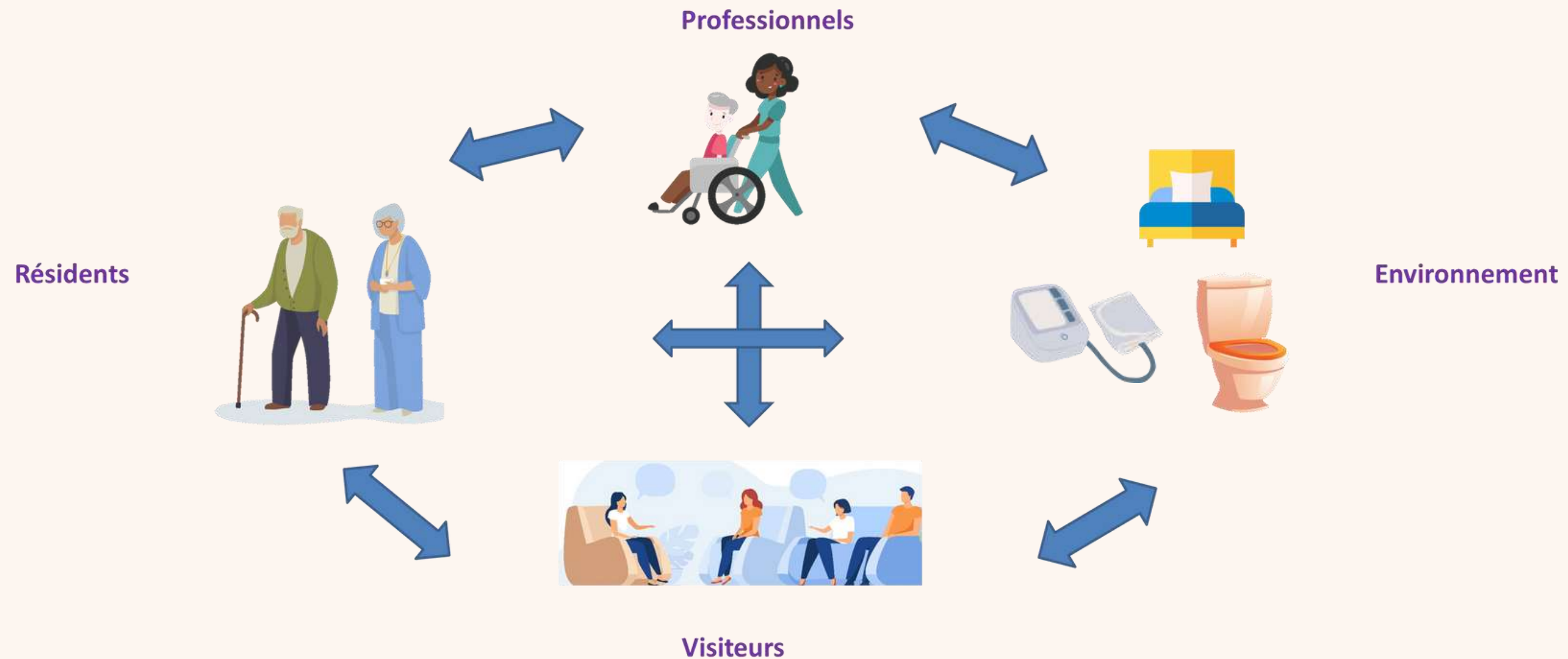
Elle varie au cours de la journée et des activités.

Elle peut être pathogène

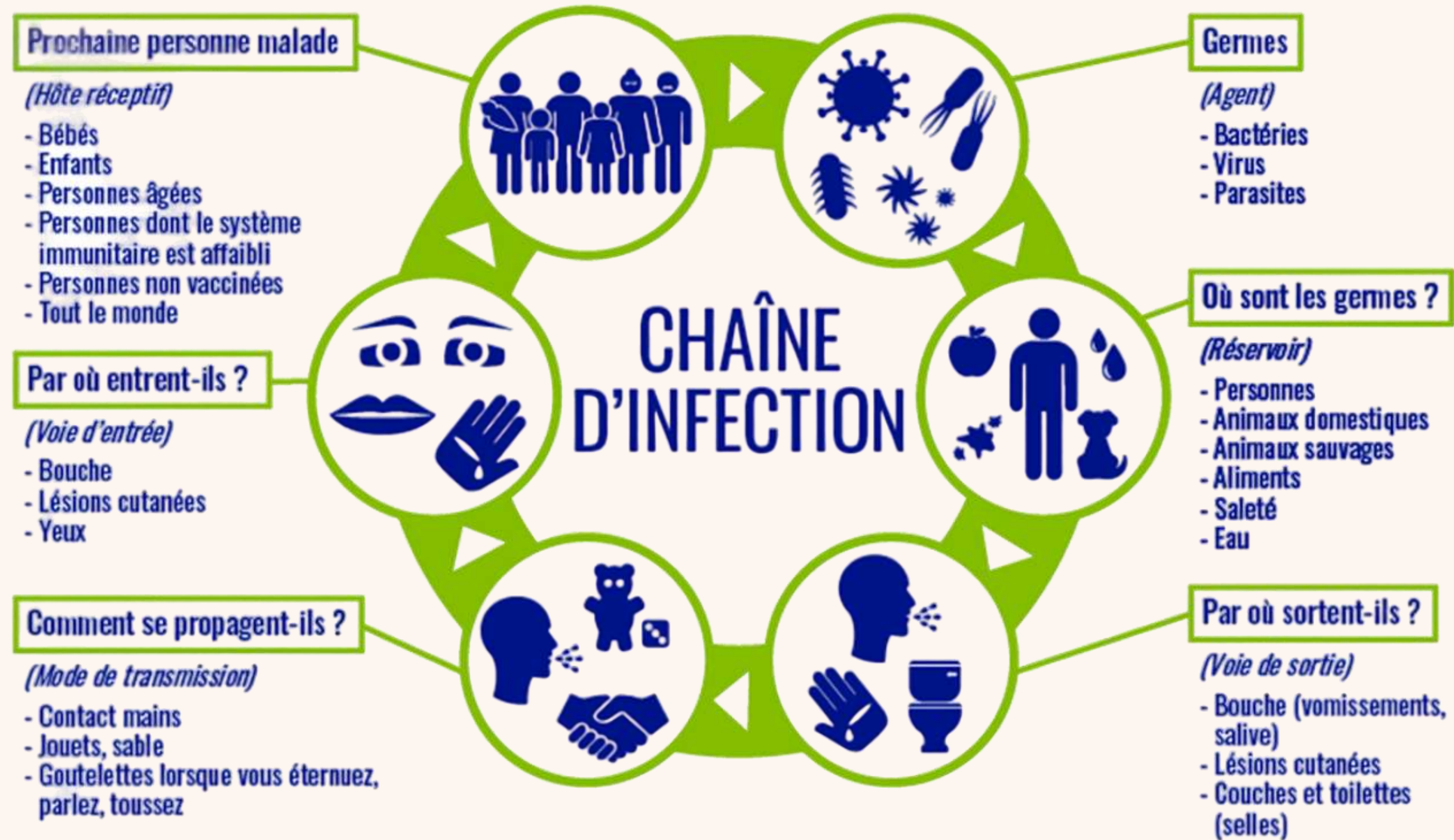
LA CHAÎNE DE TRANSMISSION

LA CHAÎNE DE TRANSMISSION

Définition transmission croisée : Transmission d'un agent infectieux (bactérie, virus, champignon, parasite) à partir d'un réservoir (patient/résident, personnel, visiteur, environnement) à un individu réceptif.

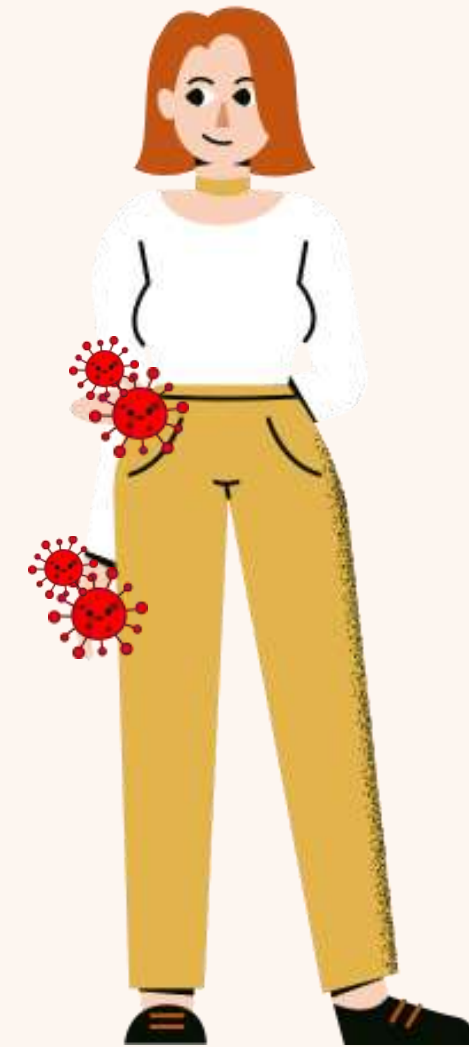


LA CHAÎNE DE TRANSMISSION



LA CHAÎNE DE TRANSMISSION

LA TRANSMISSION PAR CONTACT DIRECT



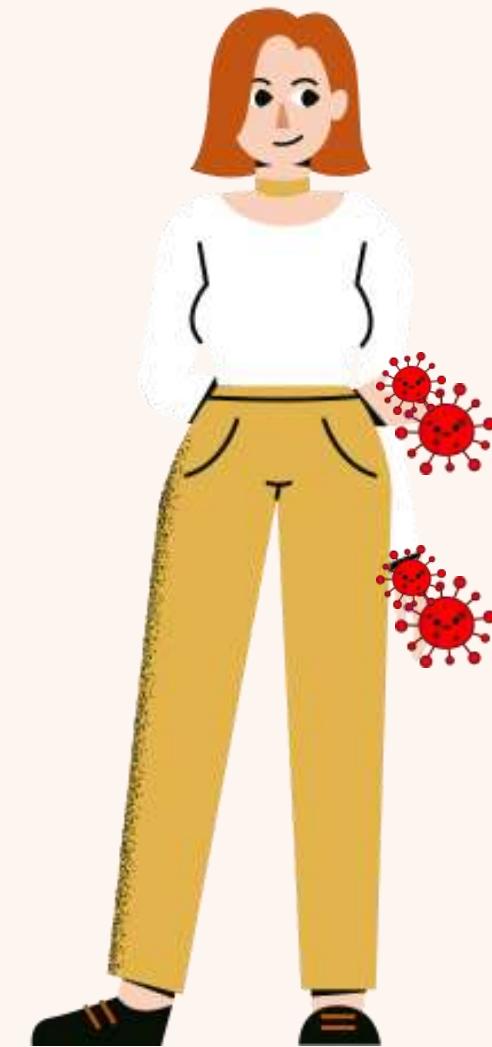
LA CHAÎNE DE TRANSMISSION

LA TRANSMISSION PAR CONTACT DIRECT



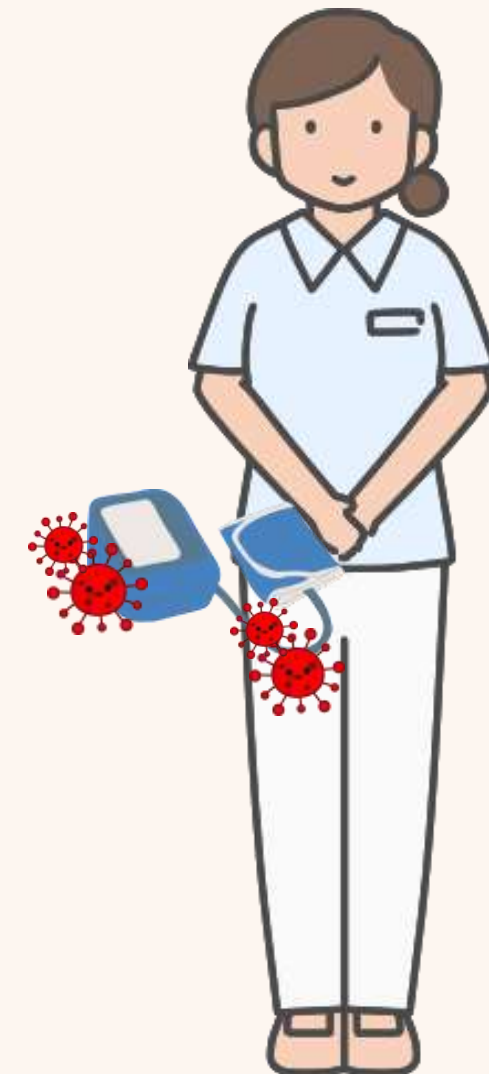
LA CHAÎNE DE TRANSMISSION

LA TRANSMISSION PAR CONTACT DIRECT



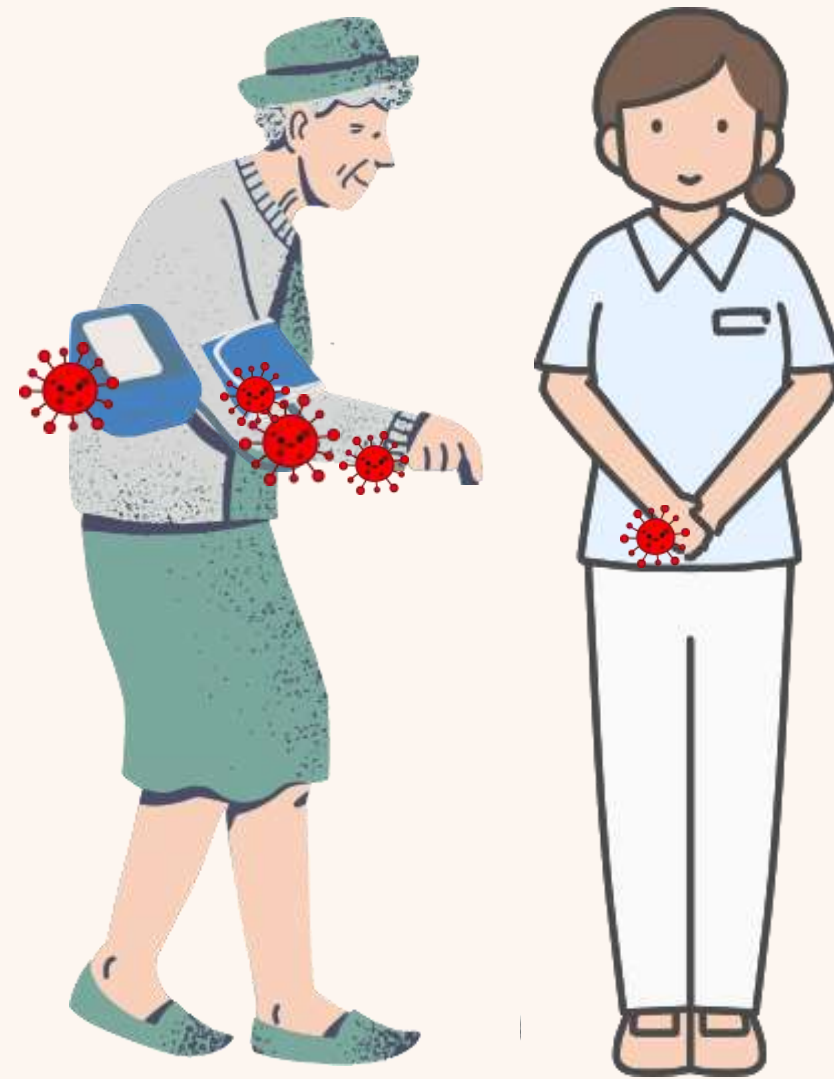
LA CHAÎNE DE TRANSMISSION

LA TRANSMISSION PAR CONTACT INDIRECT



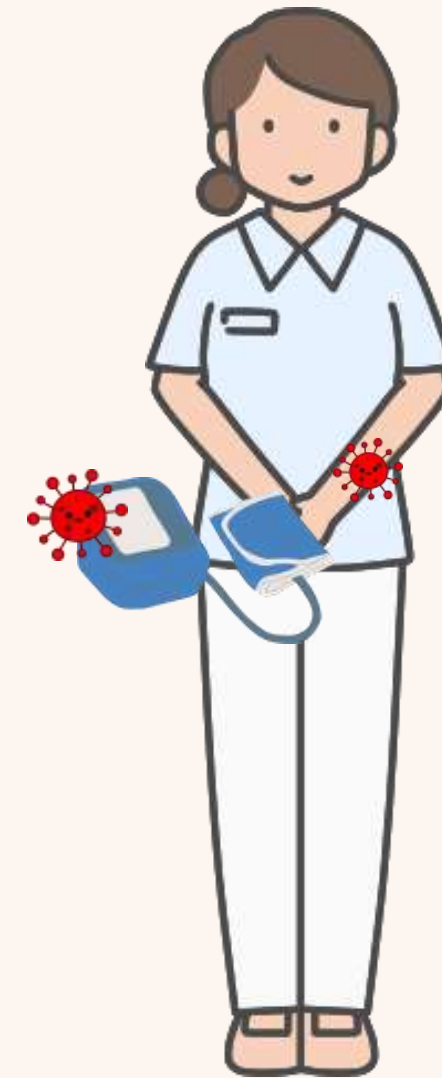
LA CHAÎNE DE TRANSMISSION

LA TRANSMISSION PAR CONTACT INDIRECT



LA CHAÎNE DE TRANSMISSION

LA TRANSMISSION PAR CONTACT INDIRECT



LA CHAÎNE DE TRANSMISSION

LES EMS : UN LIEU À RISQUE

Facteurs de risques individuels des personnes accueillies

- Immunosénescence
- Polymédication
- Polypathologies, maladies chroniques
- Hospitalisations fréquentes
- Symptomatologie atypique
- Déficit nutritionnel
- Dépendance
- Incontinence urinaire et/ou fécale (+ 50% des résidents)
- Dispositifs invasifs
- Plaies, escarres
- Hygiène bucco-dentaire insuffisante



Facteurs de risques liés à l'institution

- Vie en collectivité
- Multitude d'intervenants
- Domiciliation permanente
- Charge de travail ++
- Moindre accès à l'expertise en hygiène
- Moindre plateau technique et médical(diagnostic)
- Prescription d'antibiotiques de manière empirique
- Multiplicité des prescripteurs

L'INFECTION ASSOCIÉE AUX SOINS

L'INFECTION ASSOCIÉE AUX SOINS

Une infection est dite **associée aux soins** :

- Si elle survient au cours ou au décours d'une prise en charge (diagnostique, thérapeutique, palliative, préventive ou éducative) d'un patient
- Si elle n'était ni présente, ni en incubation au début de la prise en charge.

80 % DES
INFECTIONS
ASSOCIÉES AUX
SOINS SONT
TRANSMISES PAR
LES MAINS



L'INFECTION ASSOCIÉE AUX SOINS

Selon l'enquête Prev'EHPAD 2016 :

- La prévalence nationale de résidents infectés est estimée à **2,93%**
- Celle de résidents traités par des antibiotiques est estimée à 2,76%