

TRI DES DÉCHETS D'ACTIVITÉS de SOINS

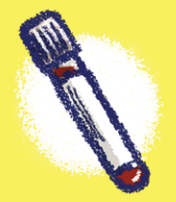


DÉCHETS PERFORANTS

- AIGUILLE SÉCURISÉE OU NON
- AIGUILLE DE HUBER
- AIGUILLE INSULINE
- AMPOULE CASSÉE
- AGRAFES CUTANÉES
- CISEAUX
- COUPE-FILS
- CURETTE



- ÉPINGLE À NOURRICE
- LAME DE BISTOURI OU DE RASOIR
- LANCETTE DE STYLO AUTO-PIQUEUR
- MANDRIN DE CATHÉTER
- MICRO-PERFUSEUR
- PINCE ÔTE-AGRAPHES
- RASOIR JETABLE
- SERINGUE SERTIE
- SET DE TRANSFERT
- TUBE À PRÉLÈVEMENT SANGUIN



DAOM TOUJOURS



DÉCHETS D'EMBALLAGES

- DE DISPOSITIF MÉDICAL
- DE MÉDICAMENT (BLISTER)
- FLACON VIDE



MASQUES CHIRURGICAUX + FFP



MATÉRIEL DE SOINS

- BANDELETTE (GLYCÉMIE OU BU)
- ESSUIE-MAINS
- GANT DE TOILETTE À UU
- LINGETTE DE BIO NETTOYAGE
- PANSEMENT SEC
- POCHE DE SOLUTÉ VIDE + TUBULURE
- SERINGUE VIDE NON SERTIE
- SERINGUE DE GAVAGE
- SONDE URINAIRE + POCHE VIDANGÉE- ÉTUI PÉNIEN
- SONDE D'ALIMENTATION
- TUYAU DE RESPIRATEUR

POUR TRIER LE MATÉRIEL CI-DESSOUS, POSEZ-VOUS LES QUESTIONS SUIVANTES...

LE SITE EST-IL INFECTÉ ? Y'A T-IL UN RISQUE D'ÉCOULEMENT ?

NON

OUI

ÉQUIPEMENTS DE PROTECTION INDIVIDUELLE



MATÉRIEL DE SOINS

- ALÈSE- CHAMP DE SOINS/OPÉRATEUR
- BÂTONNET POUR SOINS DE BOUCHE
- CANULE DE TRACHÉO À UU
- CATHÉTER VEINEUX PÉRIPHÉRIQUE
- CATHÉTER CENTRAL (PICC- MIDLINE)
- CHANGE COMPLET ET PROTECTION (SI INFECTION URINAIRE OU DIGESTIVE)
- CRACHOIR
- FILTRE DE RESPIRATEUR
- MASQUE AÉROSOL, O2
- PANSEMENT SOUILLÉ- PANSEMENT À PRESSION NÉGATIVE + RÉSERVOIR
- POCHE DE DIALYSE PÉRITONÉALE
- POCHE DE STOMIE DIGESTIVE ET URINAIRE (SI INFECTION)
- SONDE D'ASPIRATION



DASRIA TOUJOURS



DÉCHET ANATOMIQUE NON IDENTIFIABLE
MÉDICAMENT SOUILLÉ OU PÉRIMÉ (OU RETOUR PUI)



MATÉRIEL DE SOINS

DÉCHET DE TRAITEMENT CYTOTOXIQUE

- (DM SOUILLÉ, ÉQUIPEMENTS DE PROTECTION INDIVIDUELLE, POCHE + TUBULURE VIDE, COMPRESSES)
- DIALYSEUR + CIRCUITS (HÉMODIALYSE)
- DRAIN BILIAIRE, PLEURAL + RÉSERVOIR,
- LAME DE DRAINAGE
- POCHE DE TRANSFUSION
- TUBULURE DE PERFUSION (SI REFLUX SANGUIN +++)



LES POCHE DE CYTOTOXIQUES NON DÉLIVRÉES (OU PARTIELLEMENT) SONT À ÉVACUER = FILIÈRE DES DÉCHETS DANGEREUX OU RETOUR UNITÉ DE RECONSTITUTION DES CYTOTOXIQUES (URC) OU RETOUR PUI