

- LES DISPOSITIFS CONCERNÉS sont les cathéters centraux (CVC, PICC, et cathéter de dialyse, introduits dans le système veineux, par voie transcutanée, donnant accès à la jonction système cave et oreillette droite) et les MIDLINES avec prolongateur intégré (cathéters périphériques de longue durée dont l'extrémité distale est positionnée dans le système vasculaire périphérique, au dessous de la région axillaire)
- UNE TECHNIQUE D'ÉCHOGUIDAGE est recommandée pour la mise en place d'un CVC, d'un PICC ou d'un MIDLINE et l'EMPLACEMENT EST VÉRIFIÉ par contrôle radiologique (cathéters centraux).
- LE LIEU DE POSE : la pose du cathéter est réalisée dans une salle à empoussièrement maîtrisé (bloc opératoire), en salle de radiologie interventionnelle ou une chambre (services de réanimation).

## OPÉRATEUR

Casaque stérile  
coiffe + masque chirurgical + gants stériles

Protection pour examen radiologique si besoin

## AIDE

Tenue propre  
coiffe + masque chirurgical

## PATIENT

Tenue propre  
coiffe et masque chirurgical  
si tête non recouverte par un champ stérile

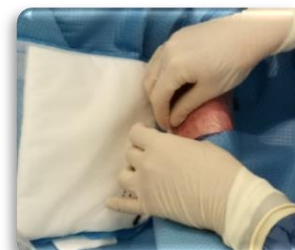


## PRÉPARATION DE LA SONDE

## REPÉRAGE

## PRÉPARATION CUTANÉE ET INSERTION

## ENTRETIEN SONDE/ÉCHOGRAPHE



- RÉALISER une hygiène des mains par friction hydro-alcoolique (FHA)
- ENFILER des gants non stériles
- RÉALISER un essuyage humide de la sonde avec un détergent-désinfectant
- ÔTER les gants non stériles

- RÉALISER une FHA
- APPLIQUER le gel non stérile ou stérile. Si le gel est conditionné en flacon, celui-ci doit être daté et ouvert depuis <24h
- EFFECTUER le repérage
- ESSUYER la sonde pour ôter le gel
- NETTOYER la peau avec un savon doux stérile (pour ôter le gel)
- RINCER avec du sérum phy. ou de l'eau stérile

- METTRE une coiffe et un masque chirurgical
- RÉALISER une désinfection chirurgicale des mains par friction (DCMF)
- S'HABILLER avec une casaque stérile et ENFILER les gants stériles
- APPLIQUER au moins 1 passage de Chlorhexidine 2%
- RESPECTER le séchage spontané de l'antiseptique

- POSER le champ stérile
- APPLIQUER du gel monodose stérile à l'intérieur de la gaine stérile
- RECOUVRIR sonde et câble de l'échographe par la gaine stérile
- APPLIQUER du gel monodose stérile sur la gaine
- INSÉRER LE CATHÉTER SANS TOUCHER la sonde avec l'aiguille
- RECOUVRIR avec un pansement stérile et absorbant
- RETIRER les gants et RÉALISER une FHA

- ENFILER des gants non stériles
- RETIRER la gaine
- RÉALISER un essuyage humide de la sonde avec un détergent
- RÉALISER une désinfection de haut niveau de la sonde Ou à défaut une désinfection de niveau intermédiaire
- DÉSINFECTER l'échographe, le clavier et le câble avec un détergent-désinfectant

## RÉFÉRENCES :

- Bonnes pratiques et gestion des risques associés aux PICC (2013) ; Prévention des infections liées aux cathéters périphériques vasculaires et sous-cutanés (2019) ; Guide de bonnes pratiques de traitement des dispositifs médicaux réutilisables (2022), SF2H ;
- Recommandations sur l'utilisation de l'échographie lors de la mise en place des accès vasculaires, SFAR 2015 ;
- Gestion des abords vasculaires en réanimation, SRLF 2019 ;
- Recommandations d'hygiène lors des examens échographiques, SFR, 2009 ; et Infection prevention and control in ultrasound – best practice recommendations, Soc. Européenne de Radiologie, 2017